



Ενημερωτικός οδηγός  
εκπαιδευτικού προγράμματος:

**«Ελληνική Νοηματική Γλώσσα και επικοινωνία με κωφούς και  
βαρήκοους στο χώρο της εργασίας»**

**2016-2017**



ΚΕΝΤΡΟ ΔΙΑ ΒΙΟΥ ΜΑΘΗΣΗΣ (ΚΔΒΜ)  
ΠΑΝΕΠΙΣΤΗΜΙΟΥ ΘΕΣΣΑΛΙΑΣ

Γιαννιτσών & Λαχανά, Πολυχώρος Τσαλαπάτα, Παλαιά, Βόλος, 38334  
Τηλ: +30 24210 06366 – 68 / website: [www.kdvm.uth.gr](http://www.kdvm.uth.gr) / e-mail: kdvm@uth.gr

## Εισαγωγικά στοιχεία

Το **Κέντρο Δία Βίου Μάθησης του Πανεπιστημίου Θεσσαλίας** σας καλωσορίζει στο νέο εκπαιδευτικό πρόγραμμα με τίτλο **«Ελληνική Νοηματική Γλώσσα και επικοινωνία με κωφούς και βαρήκοους στο χώρο της εργασίας»**.

Το εν λόγω εκπαιδευτικό πρόγραμμα απευθύνεται σε αρχαρίους σπουδαστές της **Ελληνικής Νοηματικής Γλώσσας (ΕΝΓ)**, και καλύπτει τον πρώτο μισό κύκλο εκμάθησης της γλώσσας. Συμπληρωματικά, οι καταρτιζόμενοι ευαισθητοποιούνται σε θέματα και τεχνικές οπτικής επικοινωνίας, ενώ λαμβάνουν πληροφορίες σχετικά με τα είδη κώφωσης και τις υπάρχουσες στάσεις και τάσεις της ελληνικής κοινωνίας απέναντι στην κώφωση και τη βαρηκοΐα αλλά και την κοινότητα των Κωφών στη χώρα μας.

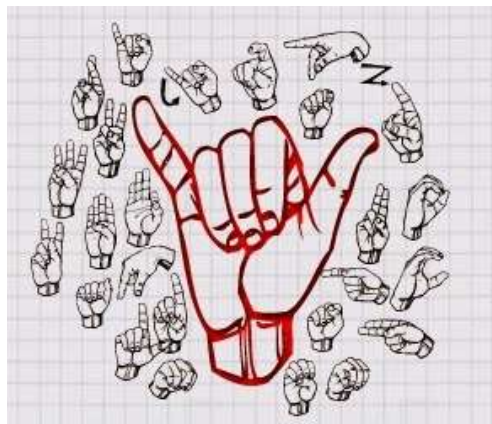
Με την ολοκλήρωση παρακολούθησης του προγράμματος οι καταρτιζόμενοι έχουν καλύψει τον πρώτο μισό από τους τέσσερις κύκλους εκμάθησης της Ελληνικής Νοηματικής Γλώσσας και είναι εξοικειωμένοι στην βασική επικοινωνία με κωφούς και βαρήκοους Έλληνες. Εφόσον επιθυμούν μπορούν να ενταχθούν στο πρώτο κύκλο εκμάθησης ΕΝΓ και να ολοκληρώσουν την κατάρτιση του 1 κύκλου. Σε αυτήν την περίπτωση θα πρέπει να καταβάλουν το υπόλοιπο ποσό των 250 ευρώ για την ολοκλήρωση του κύκλου

Στον παρόντα ενημερωτικό οδηγό μπορείτε να βρείτε αναλυτικά όλες τις απαραίτητες πληροφορίες αναφορικά με το πρόγραμμα σπουδών του εκπαιδευτικού προγράμματος (όπως λ.χ. τη μεθοδολογία, τον τρόπο πιστοποίησης όπως και τους όρους και προϋποθέσεις συμμετοχής).

## Στόχοι του εκπαιδευτικού προγράμματος

Με την ολοκλήρωση του προγράμματος οι καταρτιζόμενοι θα πρέπει να είναι σε θέση να:

- ✓ εξοικειωθούν με το στοιχειώδες καθημερινό λεξιλόγιο στην ΕΝΓ
- ✓ εξοικειωθούν με απλές επικοινωνιακές συνθήκες στην ΕΝΓ στο χώρο της εργασίας (υποδοχή πολίτη ή πελάτη, στοιχειώδης εξυπηρέτηση και λήψη απλού και σύντομου ιστορικού)
- ✓ εξοικειωθούν με την κώφωση γενικότερα και τους Κωφούς νοηματιστές ειδικότερα.



## Σε ποιους απευθύνεται το πρόγραμμα

Στο συγκεκριμένο εκπαιδευτικό πρόγραμμα μπορούν να δηλώσουν συμμετοχή και να το παρακολουθήσουν άτομα των ακόλουθων κατηγοριών:

- Απόφοιτους ΑΕΙ
- Απόφοιτους ΤΕΙ
- Φοιτητές
- Άτομα με προβλήματα ακοής και συγγενείς αυτών
- Οποιοσδήποτε ενδιαφέρεται να ξεκινήσει τη σπουδή της ΕΝΓ



Η αίτηση συμμετοχής υποβάλλεται ηλεκτρονικά, μέσω της ιστοσελίδας του Κέντρου Δία Βίου Μάθησης του Πανεπιστημίου Θεσσαλίας.

Η αποδοχή σας στο εκπαιδευτικό πρόγραμμα θα ανακοινωθεί ατομικά στο κάθε υποψήφιο μέσω ηλεκτρονικού ταχυδρομείου και σε εύλογο χρονικό διάστημα από

τη καταληκτική ημερομηνία υποβολής των αιτήσεων και την ολοκλήρωση της διαδικασίας αξιολόγησης των αιτήσεων.

**Λόγω περιορισμένου αριθμού θέσεων συμμετοχής θα τηρηθεί αυστηρή σειρά προτεραιότητας.**

### **Απαιτήσεις παρακολούθησης**

Για την επιτυχή παρακολούθηση του εκπαιδευτικού προγράμματος οι αιτούντες καλούνται να διαθέτουν

- ♦ Πρόσβαση στο διαδίκτυο
- ♦ Κατοχή προσωπικού ηλεκτρονικού ταχυδρομείου (e-mail)
- ♦ Βασική γνώση βασικών λειτουργιών Η/Υ

### **Πιστοποιητικό παρακολούθησης**



Με την ολοκλήρωση του εκπαιδευτικού προγράμματος, η επιτυχής παρακολούθηση των επιμέρους διδακτικών ενοτήτων οδηγεί στη λήψη σχετικού **Πιστοποιητικού Παρακολούθησης εκμάθησης Ελληνικής Νοηματικής Γλώσσας και επικοινωνίας με**

**κωφούς και βαρήκοους στο χώρο της εργασίας.**

### **Πιστοποίηση Ε.Ο.Π.Π.Ε.Π.**

Το Κέντρο Δία Βίου Μάθησης του Πανεπιστημίου Θεσσαλίας διαθέτει πιστοποίηση από τον Ε.Ο.Π.Π.Ε.Π (Εθνικός Οργανισμός Πιστοποίησης Προσόντων και Επαγγελματικού Προσανατολισμού) με τα μέλη που απαρτίζουν την επιστημονική και συγγραφική ομάδα να διαθέτουν εξέχουσα εμπειρία και δραστηριοποίηση σε εξ αποστάσεως και δια ζώσης εκπαιδευτικά προγράμματα. Η πιστοποίηση από τον Ε.Ο.Π.Π.Ε.Π. πιστοποιεί την εκάστοτε συμμετοχή σε



εκλαϊκευτικό πρόγραμμα ή πρόγραμμα επιμόρφωσης βεβαιώνοντας τα αποκτηθέντα προσόντα αποσκοπώντας στη διευκόλυνση ευρέσεως εργασίας.

### **Τρόπος διεξαγωγής εκπαιδευτικού προγράμματος**

Το πρόγραμμα στηρίζεται στις αρχές και τις διαδικασίες της (μικτής) μορφής προγραμμάτων εξειδίκευσης και Δία Βίου μάθησης, καθώς περιλαμβάνει

- **δια ζώσης** συναντήσεις εκπαιδευτών και εκπαιδευόμενων για όσους από τους καταρτιζόμενους διαμένουν στη Θεσσαλία
- **Εξ αποστάσεως** για όσους αδυνατούν να παρευρίσκονται με φυσική παρουσία
- **Υβριδική** (μικτή μέθοδος) με το βέλτιστο εφικτό συνδυασμό των ανωτέρω.

Τα δια ζώσης μαθήματα του προγράμματος πραγματοποιούνται στις εγκαταστάσεις του Πανεπιστημίου Θεσσαλίας στο Βόλο.

### **Πρακτική εκπαίδευση**

Το χαρακτηριστικό του προγράμματος είναι οι επάλληλες φάσεις πρακτικής άσκησης, με τη χορήγηση ασκήσεων που περιλαμβάνονται στο πρόγραμμα βάση του πακέτου υλικού που θα του διανεμηθεί.

### **Μέθοδος και περιεχόμενο επιμόρφωσης**

Το εκπαιδευτικό πρόγραμμα «Στοιχειώδης κατάρτιση στην Ελληνική Νοηματική Γλώσσα και επικοινωνία με κωφούς και βαρήκοους στο χώρο της εργασίας» συνολικής διάρκειας 50 ωρών θα περιέχει:

- ❖ Παρουσίαση βίντεο με λεξιλόγιο ανά σημασιολογικές ενότητες, καθώς και σύντομων βιντεοκειμένων με απλοποιημένες δομές ΕΝΓ. Ανάλυση των χαρακτηριστικών τους, επεξήγηση και εξάσκηση του άγνωστου λεξιλογίου και μνημονική απόδοση από τους καταρτιζόμενους

- ❖ Παρουσίαση βασικών προτασιακών δομών στην ΕΝΓ με βάση σχεδιαγράμματα και εικόνες. Διδασκαλία νέου λεξιλογίου ανά σημασιολογικές ενότητες, νέων δομών συντακτικού και γραμματικής. Παρουσίαση από τους καταρτιζόμενους των παραπάνω ειδών κειμένων.
- ❖ Διαλέξεις σε θέματα σχετικά με την κώφωση, τους κωφούς και τη βαρηκοΐα
- ❖ Θεατρικό παιχνίδι ρόλων για ευαισθητοποίηση

### **Υπηρεσίες υποστήριξης**

Οι εκπαιδευόμενοι έχουν τη δυνατότητα να απευθυνθούν στη Διοικητική ή Τεχνική Υποστήριξη του εκπαιδευτικού προγράμματος βασιζόμενοι στη φύση του προβλήματος. Η επιστημονικά υπεύθυνος του προγράμματος κ. Γαλήνη Σαπουντζάκη, Λέκτορας του Παιδαγωγικού Τμήματος Ειδικής Αγωγής του Πανεπιστημίου Θεσσαλίας καθώς και οι διδάσκοντες θα είναι σε συνεχή επικοινωνία με τους καταρτιζόμενους.

### **Επιστημονικά υπεύθυνη**

Επιστημονικά Υπεύθυνος του προγράμματος είναι η κ. Γαλήνη Σαπουντζάκη, μέλος Δ.Ε.Π. (λέκτορας) στο Π.Τ.Ε.Α. του Πανεπιστημίου Θεσσαλίας στο γνωστικό αντικείμενο: «Γλωσσολογία - Ελληνική Νοηματική Γλώσσα: Θεωρητική περιγραφή και διδακτική



μεθοδολογία της Ελληνικής Νοηματικής Γλώσσας ως πρώτης και ως δεύτερης / ξένης γλώσσας». Η Γαλήνη Σαπουντζάκη διαθέτει πολυετή εμπειρία στη διδασκαλία της ΕΝΓ (από το 2004) και στην έρευνα της δομής της (από το 2000), καθώς και σχετικές δημοσιεύσεις σε θέματα γραμματικής - συντακτικού αλλά και εργαλείων διδασκαλίας της Ελληνικής Νοηματικής Γλώσσας φέροντας την ευθύνη για το σχεδιασμό, υλοποίηση και παρακολούθηση της ακαδημαϊκής διαδικασίας του συγκεκριμένου εκπαιδευτικού προγράμματος.

## **Επιστημονική ομάδα εκπαιδευτικού προγράμματος**

Εκπαιδευτές στο πρόγραμμα είναι η Επιστημονικά Υπεύθυνος, μέλος ΔΕΠ, κ. Γ. Σαπουντζάκη καθώς και η κ. Α. Παύλου, εξωτερικός συνεργάτης του προγράμματος, εκπαιδευτικός πρωτοβάθμιας εκπαίδευσης. Επιπλέον θα παρευρεθούν προσκεκλημένοι δάσκαλοι νοηματικής από την κοινότητα των κωφών.

### Ειδικότερα για τους εκπαιδευτές:

#### **κ. Γαλήνη Σαπουντζάκη**

μέλος Δ.Ε.Π. (λέκτορας) στο Π.Τ.Ε.Α. του Πανεπιστημίου Θεσσαλίας στο γνωστικό αντικείμενο: «Γλωσσολογία - Ελληνική Νοηματική Γλώσσα: Θεωρητική περιγραφή και διδακτική μεθοδολογία της Ελληνικής Νοηματικής Γλώσσας ως πρώτης και ως δεύτερης / ξένης γλώσσας».

#### **κ. Αναστασία Παύλου**

εξωτερικός συνεργάτης του προγράμματος, εκπαιδευτικός πρωτοβάθμιας, πτυχιούχος Α.Ε.Ι. Είναι πιστοποιημένη εκπαιδευτρια για τη διδασκαλία της Ελληνικής Νοηματικής Γλώσσας, μέλος του Συλλόγου Δασκάλων Ελληνικής Νοηματικής Γλώσσας και έχει εμπειρία διδασκαλίας σε κέντρα εκμάθησης της ΕΝΓ στο Βόλο.

## **Περιεχόμενο του εκπαιδευτικού προγράμματος**

Κύριο χαρακτηριστικό του εκπαιδευτικού προγράμματος είναι η παρουσίαση βίντεο με λεξιλόγιο ανά σημασιολογικές ενότητες, καθώς και σύντομων βιντεοκειμένων με απλοποιημένες δομές ΕΝΓ. Θα πραγματοποιηθεί ανάλυση των χαρακτηριστικών τους, επεξήγηση και εξάσκηση του άγνωστου λεξιλογίου και μνημονική απόδοση από τους καταρτιζόμενους.

Επίσης, θα γίνει παρουσίαση βασικών προτασιακών δομών στην ΕΝΓ με βάση σχεδιαγράμματα και εικόνες όπως και διδασκαλία νέου λεξιλογίου ανά σημασιολογικές ενότητες, νέων δομών συντακτικού και γραμματικής και



παρουσίαση από τους καταρτιζόμενους των παραπάνω ειδών κειμένων. Τέλος θα εφοδιαστούν πακέτο διδακτικού και οπτικοακουστικού υλικού.

	<b>Διδακτική Ενότητα</b>	<b>Διάρκεια σε ώρες</b>	<b>Ημερομηνία</b>	<b>Εκπαιδευτής</b>
<b>1</b>	«Παρουσίαση βίντεο λεξιλογίου αρχαρίων ΕΝΓ»	20 ώρες	1/10/2016	Παύλου Αναστασία
<b>2</b>	«Παρουσίαση συντακτικών και γραμματικών φαινομένων»	10 ώρες	1/10/2016	Σαπουντζάκη Γαλήνη
<b>3</b>	«Εξοικείωση με την κώφωση και τη βαρηκοΐα σε περιβάλλον επικοινωνίας»	20 ώρες	1/10/2016	Σαπουντζάκη Γαλήνη & Παύλου Αναστασία
<b>Οι θεματικές ενότητες θα διδαχθούν παράλληλα</b>				
<b>Ημερομηνία λήξης εκπαιδευτικού προγράμματος 30 Νοεμβρίου 2016</b>				

### **Σχεδιασμός εκπαίδευσης**

Οι τεχνικές εκπαίδευσης περιλαμβάνουν κατάκτηση του καταγεγραμμένου λεξιλογίου γενικής επικοινωνίας στην ΕΓΝ επιπέδου 1<sup>ου</sup> κύκλου μέσω απομνημόνευσης και εξάσκησης. Παράλληλα, το ειδικά σχεδιασμένο εκπαιδευτικό σεμινάριο της κ. Σαπουντζάκη στοχεύει στην εξοικείωση μέσω τρισδιάστατων κανόνων γραμματικής και συντακτικού της ΕΝΓ λαμβάνοντας υπόψη την ύπαρξη της κοινότητας Κωφών στην Ελλάδα και τα ειδικότερα μειονοτικά χαρακτηριστικά της.

Η μεθοδολογία, ο σχεδιασμός και το περιβάλλον της τόσο της επιμόρφωσης όσο και του εκπαιδευτικού περιεχομένου προέρχεται από τη πολυετή πείρα και εξειδικευμένη τεχνογνωσία της κ. Σαπουντζάκη. Το ειδικά διαμορφωμένο εκπαιδευτικό υλικό χαίρει λεπτομερούς ανάλυσης στις πολύπλευρες όψεις του αποσκοπώντας σε υψηλού επιπέδου εκπαιδευτική ανάλυση.



### **Χρονική διάρκεια και κόστος παρακολούθησης**

Η χρονική διάρκεια του προγράμματος είναι **50 ώρες** και αναμένεται να πραγματοποιηθεί το μήνα Οκτώβριο με ενδεικτική ημερομηνία έναρξης τη 1<sup>η</sup> εβδομάδα του Οκτωβρίου.

**Έναρξη Εκπαιδευτικού προγράμματος:** 1 Οκτώβριου 2016

**Λήξη εκπαιδευτικού προγράμματος:** 30 Νοεμβρίου 2016

Το συνολικό κόστος του εκπαιδευτικού προγράμματος διαμορφώνεται στα 150€. Τα δίδακτρα καταβάλλονται σε τραπεζικό λογαριασμό της Alpha Bank σε τρεις (3) δόσεις και εκδίδεται απόδειξη είσπραξης ή τιμολόγιο.

Για κάθε επιπρόσθετη πληροφορία και για να υποβάλετε αίτηση στο συγκεκριμένο εκπαιδευτικό πρόγραμμα μπορείτε να επισκεφτείτε την ιστοσελίδα του Κέντρου Δία Βίου Μάθησης του Πανεπιστημίου Θεσσαλίας.

Εναλλακτικά μπορείτε να επικοινωνήσετε είτε με την επιστημονικά υπεύθυνο κ. **Γαλήνη Σαπουντζάκη** στο e-mail: [gsapountz@sed.uth.gr](mailto:gsapountz@sed.uth.gr) ή τηλεφωνικά: 24210 74755, είτε τη Γραμματεία του **Κέντρου Δία Βίου Μάθησης του Πανεπιστημίου Θεσσαλίας** είτε με e-mail στην διεύθυνση [kdvm@uth.gr](mailto:kdvm@uth.gr) ή στα τηλέφωνα 24210 06366 – 6368

## Πανεπιστήμιο Θεσσαλίας Κέντρο Δία Βίου Μάθησης



Προγράμματα  
κατάρτισης και επιμόρφωσης

[www.kdvm.uth.gr](http://www.kdvm.uth.gr)  
[kdvm@uth.gr](mailto:kdvm@uth.gr)

Γιαννιτσών και Λαχανά, Παλαιά, Συγκρότημα Τσαλαπάτα, 38334-Βόλος  
Τηλ. 24210 06367-6368, Fax. 24210 06487